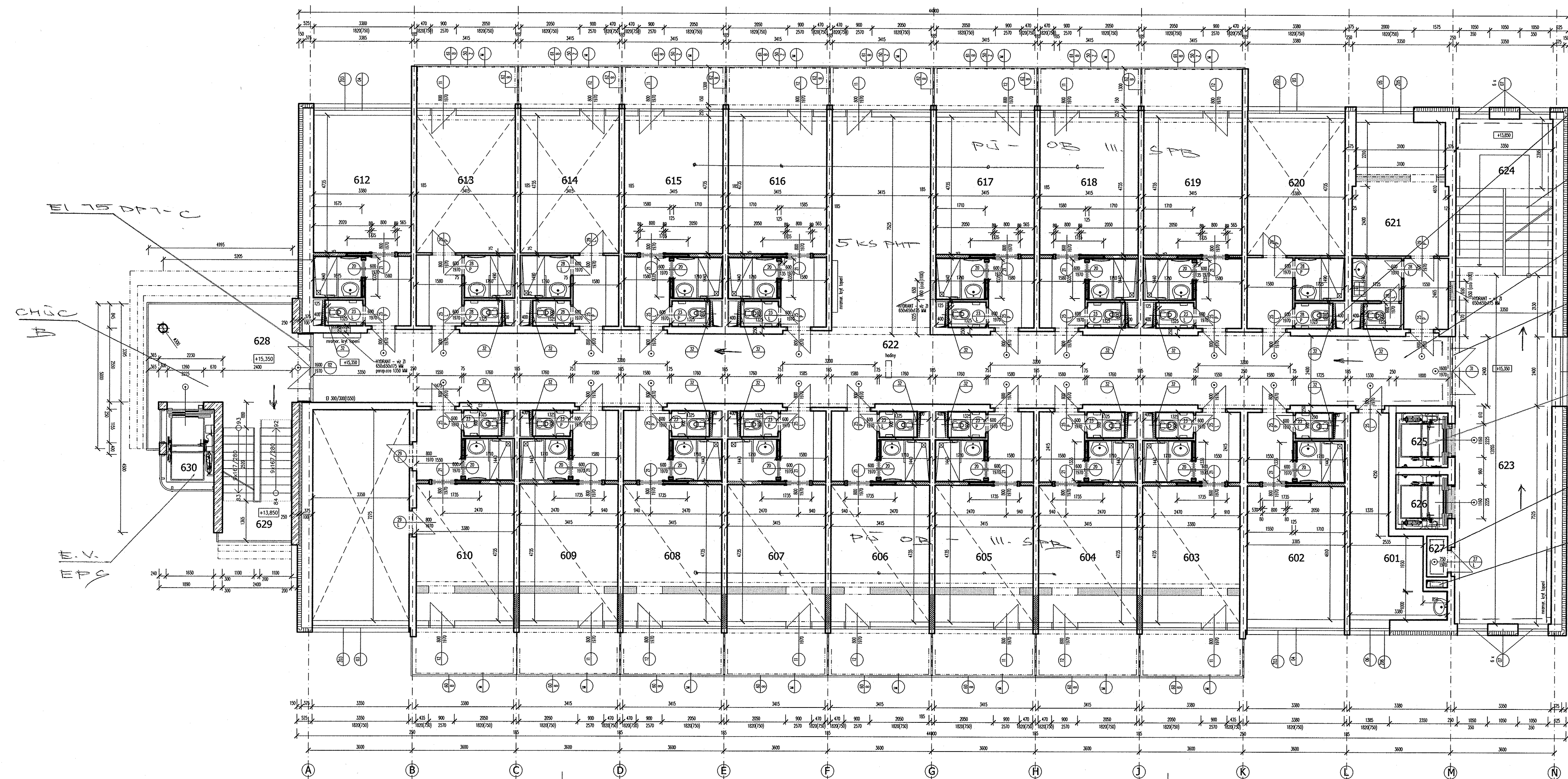


0 POŽARNÍ UZÁVĚRY



AG - 1.3  
II. STB  
REVIZ. DVĚŘE EX 30  
TĚSNĚNÍ PROSTUPU

AG - CH 7  
III. STB

AG - CH  
I. STB

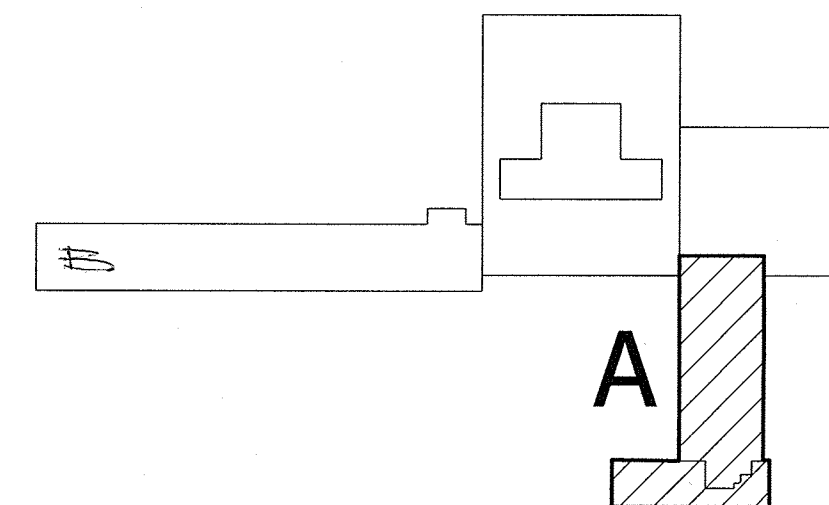
EI 30 DT-C  
EPS


AG - N. 2  
II. STB  
EPS

AG - ER  
II. STB

AG - ER  
II. STB

- EPS
- NOGROVÉ OSVĚTLENÍ
- EVAKUAČNÍ POZHLES
- EVAKUAČNÍ VÝTAH



	Vedoucí projektu: ING. ŠPULÁK MILAN Autorizovaný inženýr pro pozemní stavby Registr. v ČKAIT č. 0100074				Kreslil: Jiří Hráza	Kontrola: ING. ŠPULÁK
	Akce: <b>REKONSTRUKCE LÁZNÍ AURORA UBYTOVACÍ OBJEKT A</b>				Investor: Město Třeboň	
					Obec: Třeboň	
J.Hradec s.r.o. Jarošovská 753/II Jindřichův Hradec PSČ: 377 01 tel.: 384 371 021 www.jph.cz e-mail: spisk@jph.cz	Obsah: <b>PŮDORYS 6NP</b>				Stupeň PD: stavební řízení	
				č.výkresu:	č.paré:	
Datum: VI.2011		Arch. č.: 07044	Měřítko: 1:100	Formát : 8x4		